

SCHRAUBEN WAR GESTERN, HEUTE MACHTS «KLICK».

Schnell, einfach, wartungsfrei und garantiert sicher.

Die NEUE Einbausteckdose (Federzugklemmen) T13/ T15 und T23/ T25 mit schraubloser Schnellanschlusstechnik Quick-Connect.

Machen Sie keine Kompromisse und schalten Sie jetzt um!

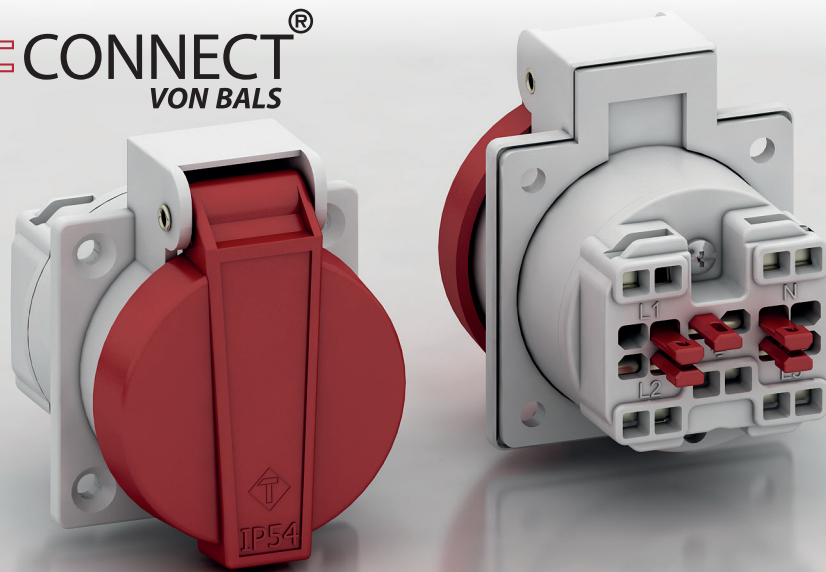


Kontakt 1 wird über den Kontaktschieber betätigt



Kontakt 2 wird mittels Schraubendreher betätigt


QUICK CONNECT[®]
VON BALS




- Alle EB-Steckdosen finden Sie jetzt auch bei Ihrem Grosshändler

EB-Steckdosen Quick-Connect

- vernickelte Kontakte
- inklusive Dichtung
- Flansch 50x50 mm
- Befestigung 38x38 mm
- Ausladung 20 mm

	ELDAS-Nr.	BALS-Nr.
 <p>Bals T13 • 3p, 10A, 230V • blau</p> <p>Bals T23 • 3p, 16A, 230V • blau</p>	663 076 176	7709
	663 676 176	7710

	ELDAS-Nr.	BALS-Nr.
 <p>Bals T15 • 5p, 10A, 400V • rot</p> <p>Bals T25 • 5p, 16A, 400V • rot</p>	666 376 196	7906
	666 695 196	7907



Bals
ELEKTROTECHNIK (SCHWEIZ) AG

Bals Elektrotechnik (Schweiz) AG
Alte Steinhauserstrasse 21
6330 Cham

Tel. +41 (0)41220 80 40
Fax +41 (0) 41 220 80 41
team@bals.ch
www.bals.ch